

Digitale Kühlschränke
Durchfahrkühlschrank mit 1 Voll- und 1
Glastür, 750lt, +2+10°C, AISI 304, R290

Technisches Datenblatt

ARTIKEL # _____

MODELL # _____

NAME # _____

SIS # _____

AIA # _____



725098 (RI075R2FGT)

Durchfahrkühlschrank mit 1
Voll- und 1 Glastür,
750lt, +2+10°C, AISI 304,
R290**Kurzbeschreibung**

Artikel Nr. _____

Außen und innen aus rostfreiem Stahl AISI 304. Isolierstärke mm60. Eine rechts angeschlagene Volltür und eine Glastür mit Schloss und Innenbeleuchtung. Eingebautes Kühlaggregat; belüftete Betriebsart; digitale Steuerung; Verdampfer; automatische Abtauung; externe digitale Temperaturanzeige; Schalter für hohe/niedrige Luftfeuchtigkeit; Innenbeleuchtung. Betriebstemperatur +2+10°C. Für Umgebungstemperaturen bis zu 43 °C. FCKW- und HFCKW-frei. R290-Gas im Kühlkreislauf.

Hauptmerkmale

- Umluftkühlung für optimale Temperaturverteilung.
- Bedienblende hochklappbar für leichten Zugang zu den Hauptkomponenten.
- Innenbeleuchtung und verschließbare Tür.
- Digitale Bedienblende mit Temperaturdisplay.
- Mit einem Betriebstemperaturbereich von +2 bis +10 °C optimal für Fleisch und Molkereiprodukte.
- Automatische Abtauung und Tauwasserverdunstung.
- Eine massive und eine Glastür.
- Geeignet für alle Arten 18 x GN 1/1 Beschickungswagen, 18 x GN 2/1 Wagen wahlweise.
- Erfüllt die Vorschriften der wichtigsten internationalen Zertifizierungsinstitute; mit CE-Prüfzeichen.
- Mit Schutzvorrichtungen an den Innenseiten.
- Glastür mit Rechtsanschlag.
- Verstellbare untere Türdichtung.
- Einfache Kälteeinheit, leicht von der Rückseite zugänglich.
- Tropikalisierte Einheit.

Genehmigung: _____

Konstruktion

- Verdampfer und Gebläse außerhalb der Kühlkammer für maximale Lagerkapazität.
- Verschiebbare Tür.
- Verdampferabdeckung leicht abnehmbar für Servicearbeiten.
- Entwickelt und produziert in ISO 9001 und ISO 14001 zertifiziertem Werk.
- Gerät mit Eigenkühlung.
- Leistung: 220/240 V, 1 Phase, 50 HZ oder 220/240 V, 1 Phase 60 HZ.
- Innen- und Außenverkleidung aus CNS 1.4301.
- Außenverkleidung aus CNS 1.4301 für einen höheren Hygienestandard.

Benutzeroberfläche und Datenmanagement

- Großes, digitales Display mit weißen Ziffern, Feuchtigkeitswahltaste (3 voreingestellte Stufen), Temperaturdisplay und -Einstellung, manuelle Aktivierung von Abtau- und Turbofrostzyklus (zum Schnellabkühlen warmer Produkte).

Nachhaltigkeit

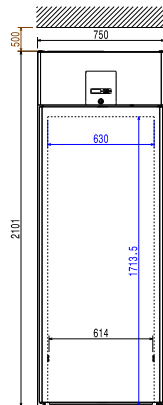


- FCKW- und HFCKW-freie, hochökologische Kältemittelart: R290 (ökologisches Gas im Schaum: Cyclopentan). Kohlenwasserstoff-Kühlgas R290 für die geringsten Umweltauswirkungen (GWP=3), um die Auswirkungen des Treibhauseffekts und des Ozonabbaus zu reduzieren.
- Aus Materialien mit Spitzenqualität hergestellt für längere Haltbarkeit.
- FCKW freie Isolierung.
- Schrank mit 60 mm starker, FCKW freier Cyclopentanisolierung für beste Funktion.

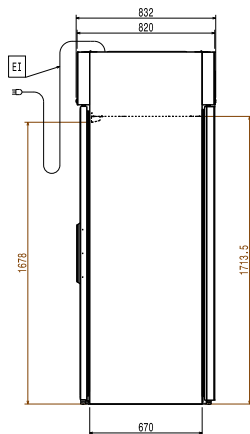
Optionales Zubehör

- - NOT TRANSLATED - PNC 881279
- Einfahrgwagen GN 2/1 mit 18 PNC 881521
Einschüben für Kühlschränke 750 l

Front

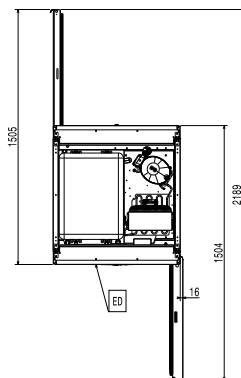


Seite



EI = Elektroanschluss

oben



Elektrisch

Netzspannung: 220-240 V/1 ph/50 Hz
Vorbereitet für: 220-230 V 60 Hz

Schlüsselinformation

Türanschlag:
Außenabmessungen, Länge: 750 mm
Außenabmessungen, Tiefe: 832 mm
Außenabmessungen, Höhe: 2101 mm
Anzahl und Art der Türen: 2 Volltür; Glas
Seitliche Außenblenden: CrNi 1.4301
Obere Außenblenden: CrNi 1.4301
Außenmaterial der Tür: Glas
Material der Innenverkleidung: CrNi 1.4301

Kühldaten:

Min. Kühlbetriebstemperatur: 2 °C
Max. Kühlbetriebstemperatur: 10 °C
Kompressor-Leistung: 1/3 PS

Zertifizierungen ISO

ISO Standards: ISO 9001; ISO 14001; ISO 45001; ISO 50001

Nachhaltigkeit

Art des Kältemittels: R290
Kühlleistung: 520 W
Kühlmittelgewicht: 150 g